

# 4,0 - 5,5 TONELADAS

Estos grandes modelos térmicos están diseñados para aplicaciones exigentes y son la elección natural para el trabajo en muelles, construcción y operaciones con metal y ladrillos. Poseen una resistencia y una potencia excepcionales que les permiten manipular sin esfuerzo las cargas más difíciles y pesadas, incluso cuando trabajan al máximo de su capacidad.

**En los modelos equipados con motor diésel, la resistente cámara de precombustión de seis cilindros permite a cada cilindro funcionar con la máxima eficiencia, con independencia de la carga y la velocidad, y contribuye a los excepcionales valores de la carretilla en cuanto a gran economía y reducción de ruido, vibraciones y emisiones.**

La bomba de combustible rotativa facilita el mantenimiento y protege el motor.

Los modelos GP40-GP55N están equipados con un motor TB45 GLP con catalizador de serie, que proporciona elevado rendimiento, excelente economía de combustible y bajas emisiones, además de reducir los niveles de ruido y de vibraciones.

Las líneas suaves y compactas de cada uno de los modelos garantizan la facilidad de maniobra en espacios reducidos y una magnífica visibilidad. La excelencia de la gama queda reforzada por una gran variedad de opciones que permiten configurar cada carretilla a la perfección para las distintas necesidades de trabajo.



# RENDIMIENTO A TODA PRUEBA



# 4,0 - 5,5 TONELADAS

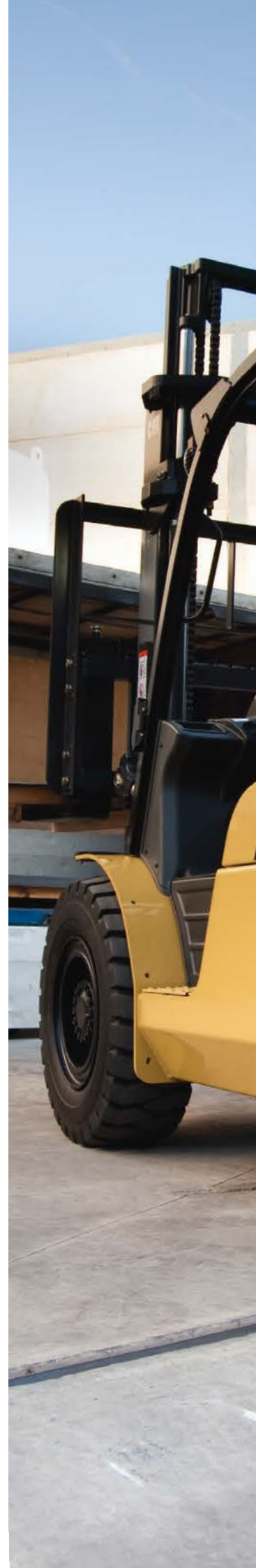
Funciones de gran resistencia y una calidad sin concesiones para enfrentarse a los retos que plantea la productividad en los entornos exigentes.

## CARACTERÍSTICAS DE SERIE

- Resistentes motores diésel y GLP de 6 cilindros que brindan una gran potencia y un elevado par motor.
- Transmisión totalmente flotante con dos velocidades de avance y una de marcha atrás, gran capacidad de ascenso en pendientes y alta velocidad de desplazamiento.
- Control hidráulico manual del mástil.
- Pantalla LCD multifunción con código de acceso mediante PIN individual e indicadores de todas las funciones de seguridad. También indica las necesidades de servicio, con el fin de prevenir tiempos de inactividad debidos a tareas de mantenimiento y servicio no planificadas.
- El sistema de admisión de aire, situado en una ubicación especial, prolonga la duración de los cartuchos de filtro de aire y reduce su mantenimiento.
- PDS+, el sistema de detección de presencia, desconecta las funciones de conducción e hidráulicas cuando está desocupado el asiento del operador.
- El asidero instalado en la parte posterior del tejadillo protector, equipado con botón de bocina, aumenta la seguridad y reduce la fatiga de espalda en las aplicaciones con uso frecuente de la marcha atrás.
- Las luces LED de los faros de trabajo delanteros y las luces combinadas delanteras/traseras reducen el consumo de energía y los costes de mantenimiento.
- Columna de dirección ajustable que aumenta la comodidad de todo tipo de operadores.
- Sistema de freno similar al empleado en automoción, con multiplicación de fuerza y autoajustables.
- Catalizador que reduce las emisiones de escape. (opcional en modelos diésel).

## CARACTERÍSTICAS OPCIONALES

- Cabinas paneladas.
- Válvulas y conductos hidráulicos para el control de accesorios auxiliares.
- Opción de admisión de aire con prefiltro para adaptar la carretilla a las aplicaciones exigentes.
- Opciones de escape elevado, catalizador y escape con silenciador ciclónico para eliminación de chispas.
- Aviso sobre el nivel de refrigerante, radiador que evita obstrucciones y malla estanca al polvo fácil de limpiar, especial para aplicaciones con presencia de gran cantidad de polvo y suciedad.
- Opciones de ruedas: Ruedas superelásticas y ruedas dobles para disponer de mayor capacidad o para reducir la presión sobre el suelo.
- Sistema de protección para impedir el uso indebido de la transmisión Pro-Shift.
- Frenos de disco bañados en aceite de bajo mantenimiento.





**Aunque son adecuados para las tareas más duras, los modelos de gran tonelaje se manejan como una carretilla pequeña, por lo que son muy fáciles de conducir y de gran eficacia en el lugar de trabajo.**

El volante pequeño, el sistema de dirección hidrostática, el sencillo control hidráulico y los frenos de bajo impacto permiten al operador conducir sin esfuerzo y concentrarse en su labor.